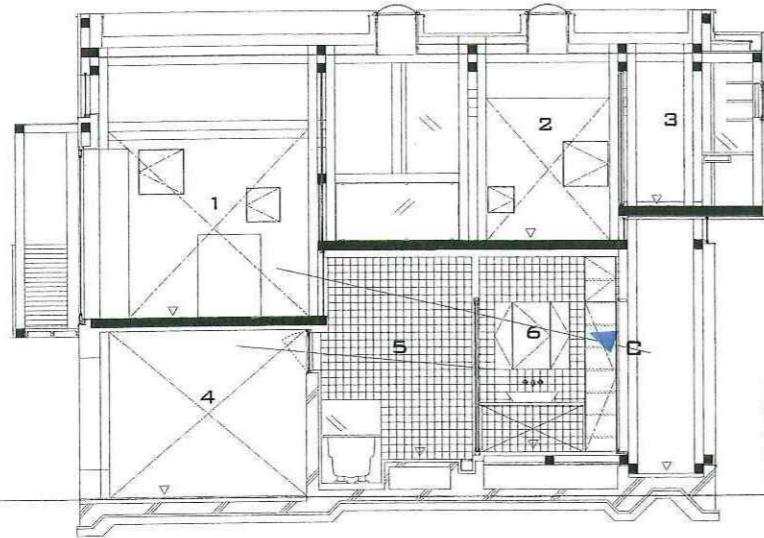






# 作品番号004-2

上品寺町の家



- 1 DINING KITCHEN
- 2 LIVING ROOM
- 3 DEN
- 4 PARKING SPACE
- 5 BATHROOM
- 6 LAVATORY



概要	
・ 建築地	奈良県橿原市上品寺町
・ 用途	専用住宅
・ 家族構成	夫婦・子供2
・ 構造・規模	木造、地上2階建
・ 敷地面積	113.16m <sup>2</sup> (34.23 坪)
・ 建築面積	67.82m <sup>2</sup> (20.52 坪)
・ 建ぺい率	59.93% < 60%
・ 各階面積	1 F 45.00m <sup>2</sup> 2 F 63.09m <sup>2</sup>
・ 延床面積	108.09m <sup>2</sup> (32.70 坪)
・ 容積率	95.51% < 184%
・ 設計期間	2006.7 ~ 2007.1
・ 工事期間	2007.2 ~ 2007.8

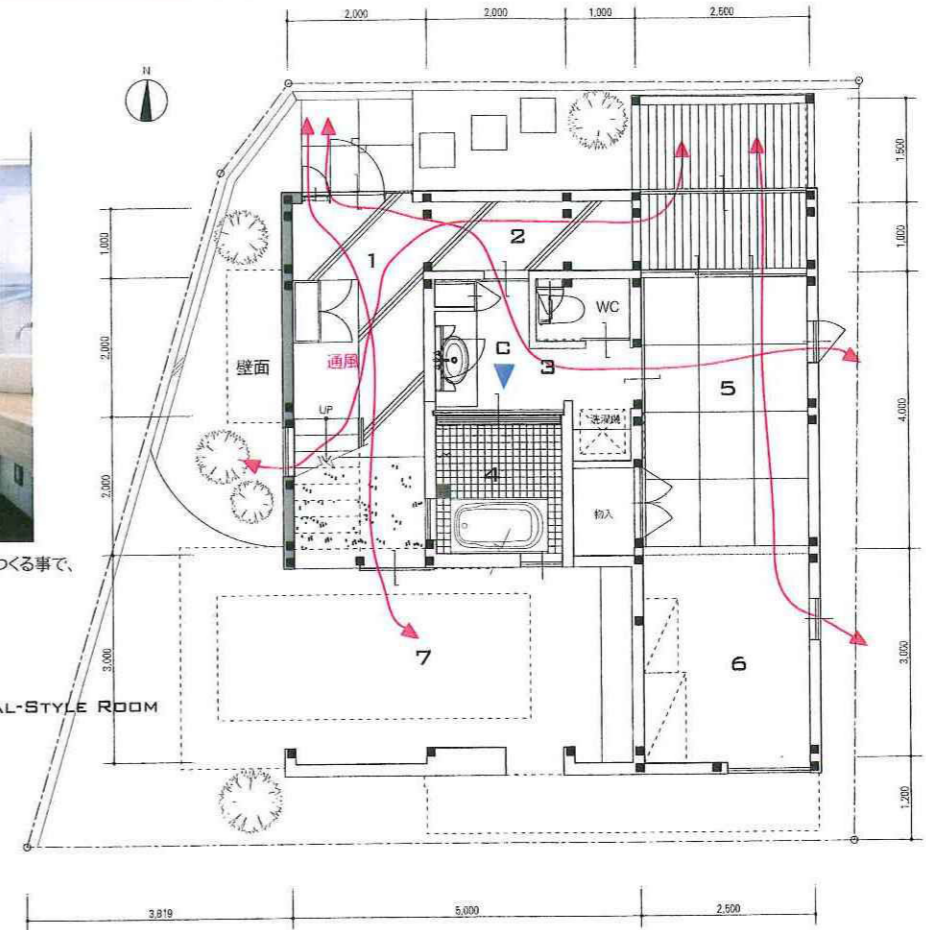


A : EXTERIOR  
B : INTERIOR VIEW FROM DINING



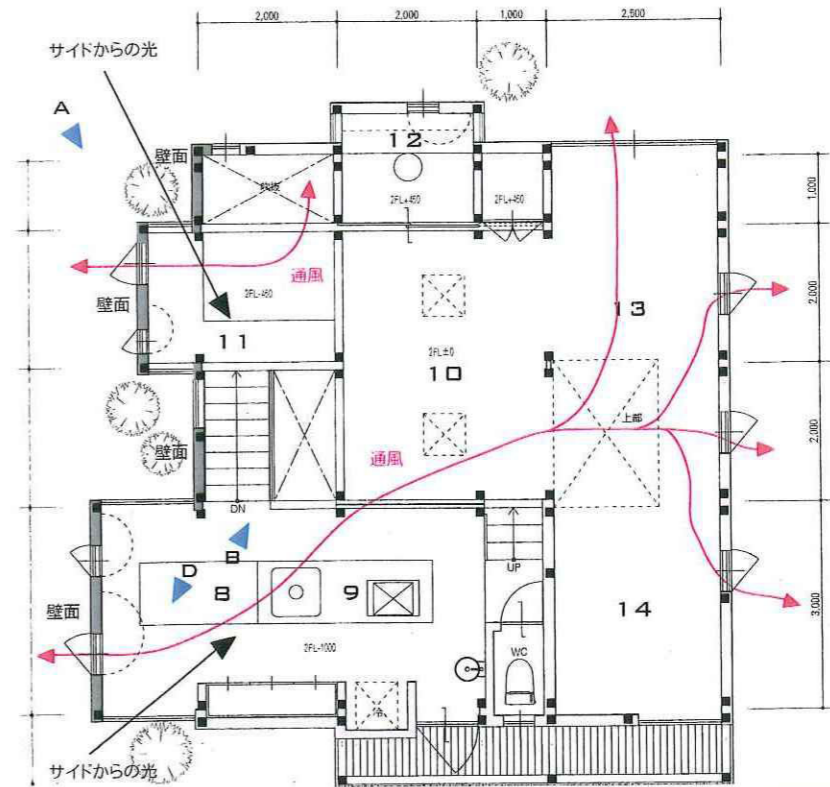
レベルを変えたフロアにより領域をつくる事で、お互いの気配を感じる事ができる

- 1 ENTRANCE
- 2 EARTHEN FLOOR
- 3 LAVATORY
- 4 BATHROOM
- 5 JAPANESE-TRADITIONAL-STYLE ROOM
- 6 STORAGE
- 7 PARKING SPACE



西側を走る線路に対してプライバシーを保ち、かつサイドから採光を確保する

- 8 DINING
- 9 KITCHEN
- 10 LIVING ROOM
- 11 SOFA SPACE
- 12 STUDY SPACE
- 13 KID'S SPACE-1
- 14 KID'S SPACE-2



C : ENTRANCE HALL  
D : LAVATORY AND BATHROOM