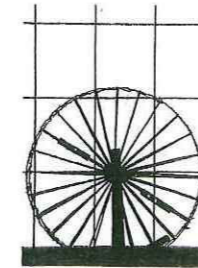


作品番号014-1



1階アプローチ、アルミの壁面とタイルの壁面の組み合わせ
足元には間接照明で、モダンな雰囲気を盛り上げます。



三つの違う壁で構成された家

築30年たつ住宅のリノベーションである。
周辺は木造住宅と中層マンションが混然としたふるい住宅地帯であり、敷地いっぱい建つ既設の建物をいかにまちなみに寄与するかと考へ、シンプルモダンかつ上品な表現が、近隣の人々にも楽しさを与える環境になればと

外壁は三つの違う素材構成として、アルミパンチング(より軽快なイメージ)と土壁のざっくりとした(明るい色調)そして白い壁(プレーンなイメージ)と三つの明快な対比との組み合わせをすることで、四季折々の変化する光線を上品に反射させることをデザインコンセプトとした。

作品番号014-2

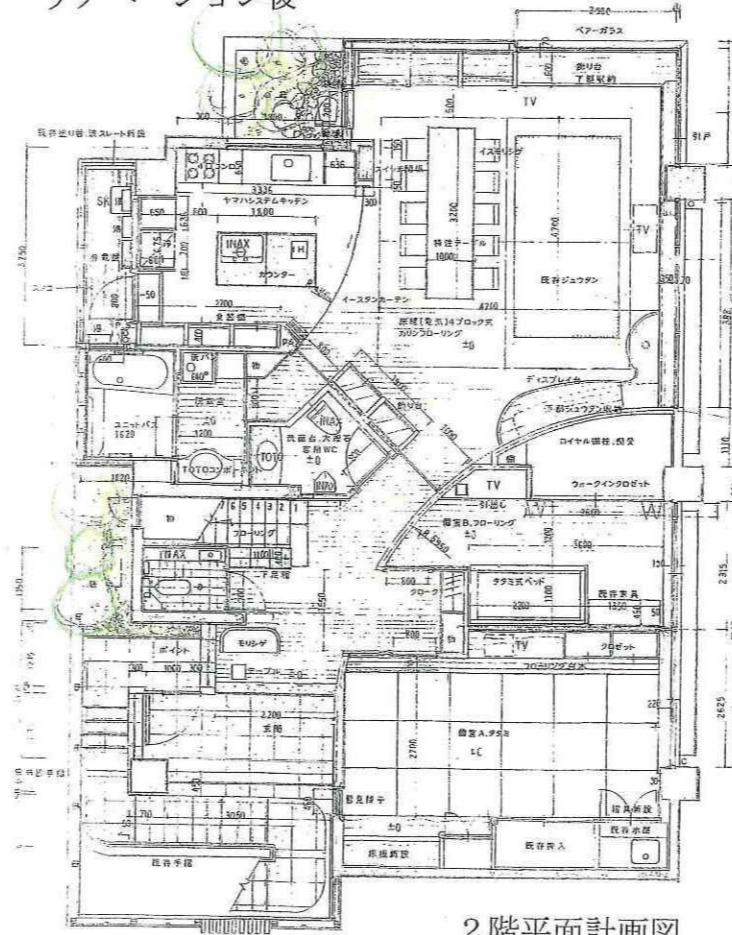


夜は寝室から WC へはグリーンの LED を常夜灯として使用し、防犯の効果も期待できます。



天井に円形照明 BOX を設け、視力の弱い家主のことを考慮しています、調光システムで、その日の気分で雰囲気調整し空間を愉しむことができ節電効果もあります。

リノベーション後



2階平面計画図

リノベーション前

