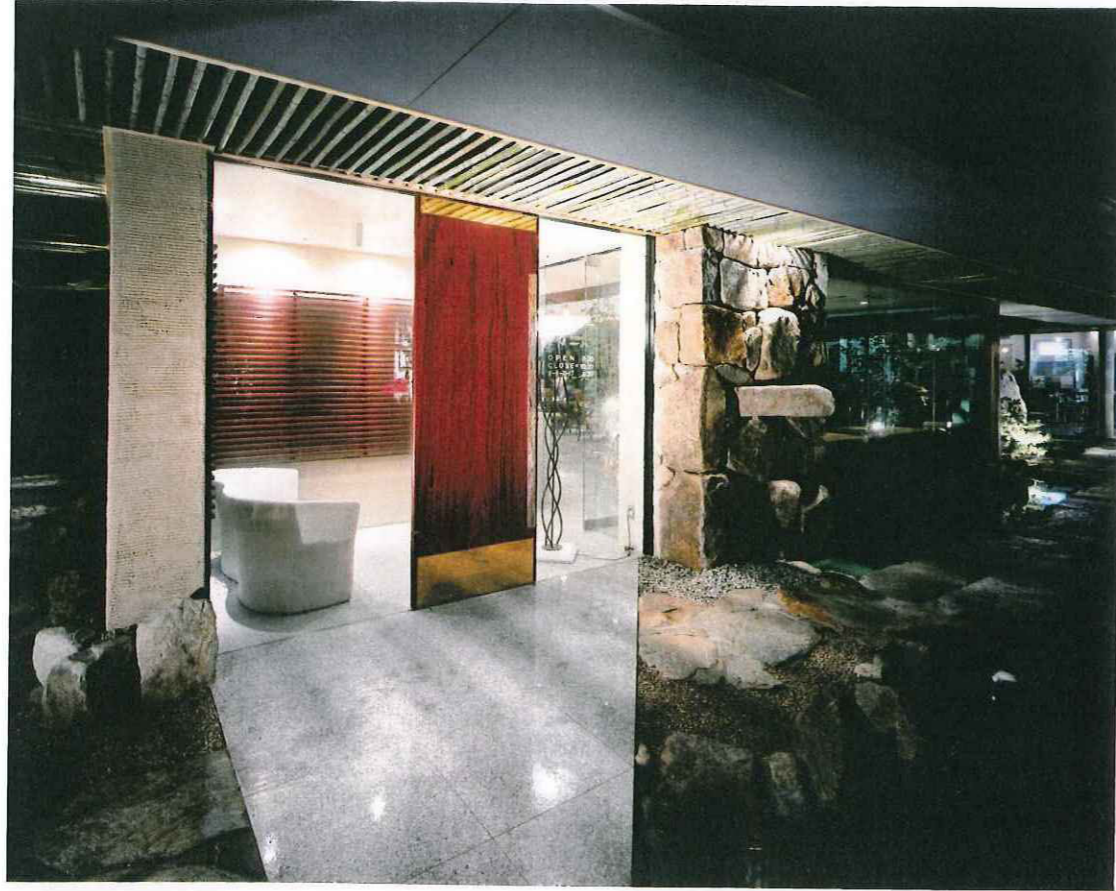


# 作品番号016-1



日本的な美意識に基づいた考え方や、しつらいの中、型は「洋」の構成として、和のテイストが水盤の映りこみ、光が反射する潤いのある空間の仕掛けとなっております。

「ゆっくりと時間を楽しむ場」上質な空間が、気持ちのよい優越感を感じさせるデザイン、時間を感じさせるデザインが今の時代に重要と思われ、古い物新しい物、質感のある物、モノと物の関係を、少し目線を変えて考えることで、生かされるデザインになるのではと考えています。



# 作品番号016-2

