

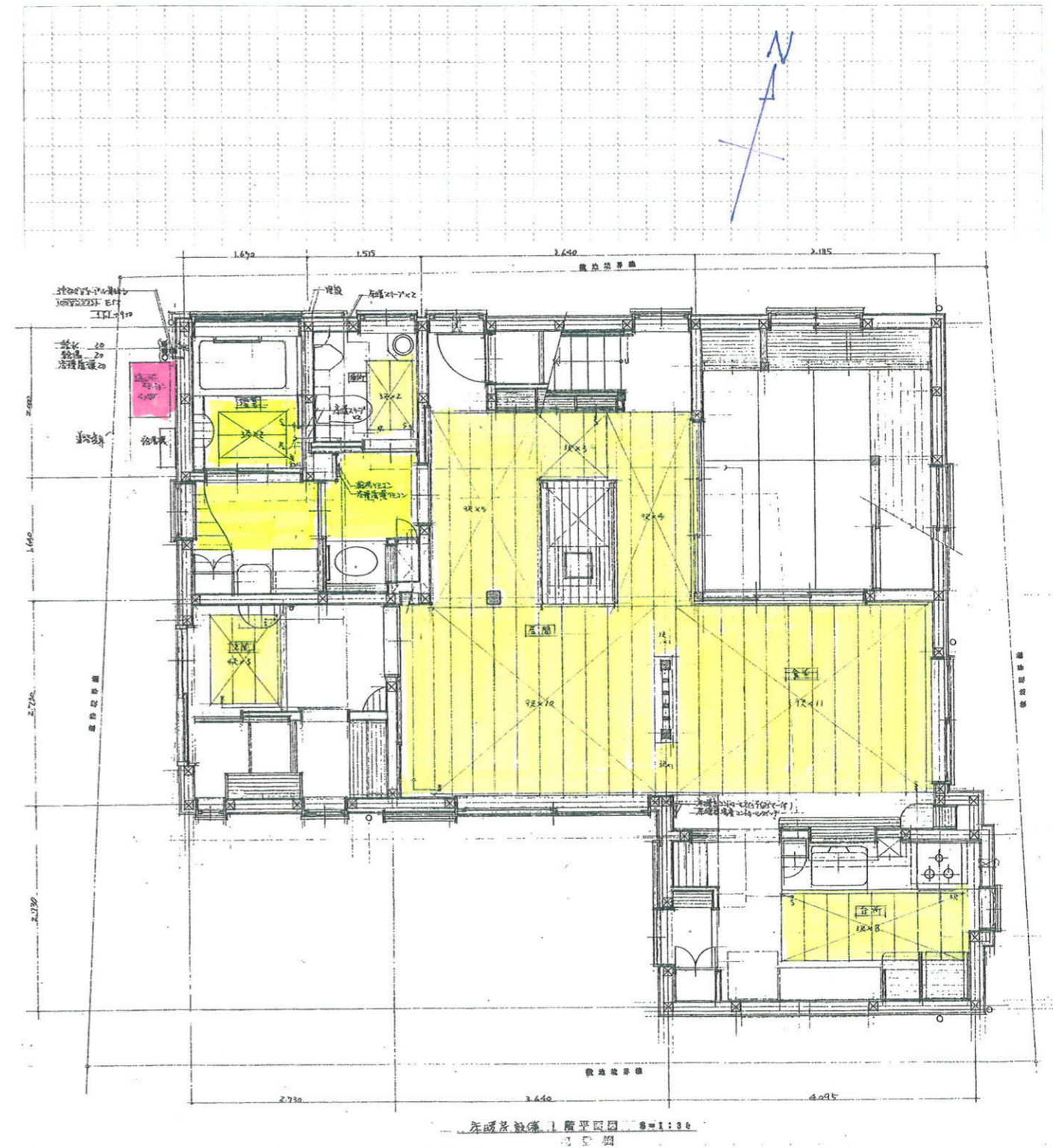
作品番号042-1



■ 配置平面図 (必ず枠内に方位、室内外の機器の配置、床暖房敷設場所等を示して下さい。図面貼付も可)



外観



施主応募 【暖炉増設工事の要点】

以前の設備の状況

5年程前に新築した際に一階部分の床(約 50㎡ : 30畳)を床暖房にしました。建物がロフトを含めて3階建ての様になっているので暖房感がもう少し欲しい所でした。床暖房の熱源は夜間電力を利用する【低圧蓄熱調整契約】という電力料金メニューを採用しました。子供も大きくなり手が掛からなくなったので、リビングに暖炉を入れる事にしました。その結果、家族が暖炉の前に集まり我が家の中心的な役目をしてくれます。料理も家族の好みの料理を暖炉で作ります。

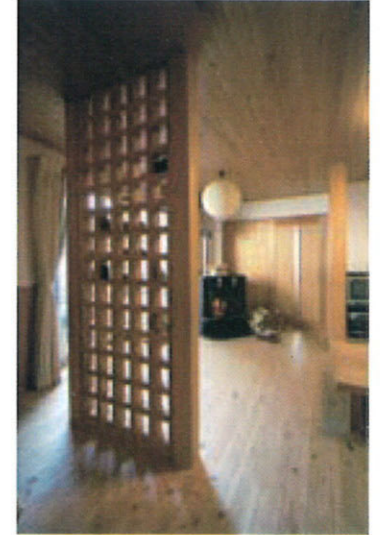
作品番号042-2



玄関 土間



玄関。正面の引き戸を開ければリビング。左手アールの腰掛けが優しい配慮。土間も床暖房完備。



ダイニングとリビングの間に設けられた間仕切りは、大工さんの丁寧な手仕事による。



ホワイトのシンプルな外観。2階から伸ばした暖炉の煙突がアクセントに。



居間